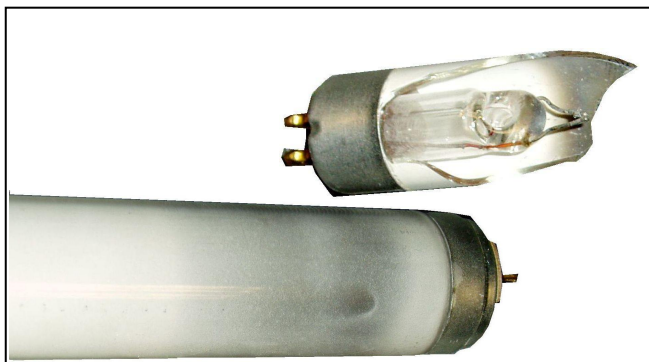


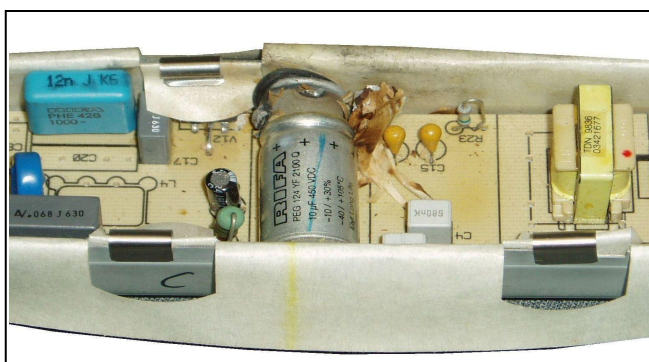
Wenn Sie
nicht
immer wieder



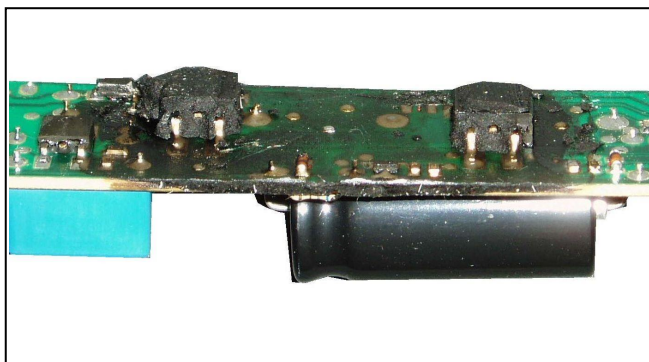
im Dunkeln stehen wollen!



Leuchtstoffröhre



EVG (elektronisches Vorschaltgerät)



EVG (elektronisches Vorschaltgerät)



ESF (elektronischer Schwingungsfilter)

Kennen Sie das:

- Dunkle Bereiche durch defekte Leuchten.
- Hohe Wartungskosten durch kurzen Wechselintervall.
- Hohe Kosten an Leuchtmitteln und / oder elektronischen Vorschaltgeräten.
- Durch „rauchende“ elektronische Vorschaltgeräte können Rauchmelder ansprechen.

Das Problem:

Durch ungünstige Konstellationen von verschiedenen Komponenten kommt es zu einer hohen Ausfallrate bei elektronischen Vorschaltgeräten und / oder Leuchtmitteln.

Die Ursache:

Beim Ein- oder Hinzuschalten von elektronischen Verbrauchern (auch EVG) entstehen „schwingende Netze“.

Der ESF (elektronischer Schwingungsfilter) schafft Abhilfe:

- Schützt Netze und Verbraucher.
- Vermindert „schwingende Netze“ die durch Zusammenschaltung von elektronischen Verbrauchern entstehen.
- Der Einbau erfolgt in der Zuleitung zum elektronischen Vorschaltgerät.